

品名：气体用 超声波流量计
 型号：TRX / TRZ 



TRX(25/32)



TRX(40/50/65/80)



TRZ(100/150/200)

特色：无移动部件、可抗粉尘及烟雾、具RS485输出机型

■可做双向流量、IP64防护等级

■高精度、可应用于远程测量

■具有温度压力修正换算功能

TRX 规格：

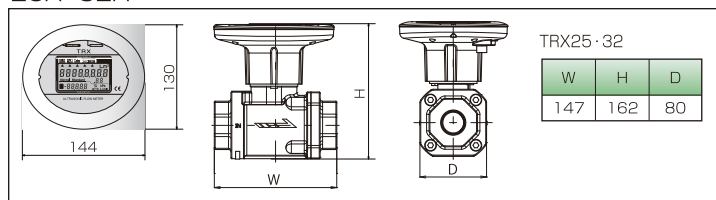
外部电源(标准机型)	TRX25D-C(N)/5P	TRX32D-C(N)/5P	TRX40D-C(N)/5P	TRX50D-C(N)/5P	TRX65D-C(N)/5P	TRX80D-C(N)/5P
RS485输出	TRX25R-C(N)/5P	TRX32R-C(N)/5P	TRX40R-C(N)/5P	TRX50R-C(N)/5P	TRX65R-C(N)/5P	TRX80R-C(N)/5P
接管口径	25mm	32mm	40mm	50mm	65mm	80mm
电源	24VDC±10% 最大功耗1.1W (电流消耗最大40mA)					
测量介质	工业气体或氮气(订购时需指定)					
介质温湿度	-10~60°C、90%RH以下					
管内压力	小于0~1MPa (表压)					
测量范围	±0.6~35m³/h	±1.1~65m³/h	±1.3~80m³/h	±2.5~150m³/h	±4~240m³/h	±5~300m³/h
精确值	±2%RS	±3.5~35m³/h	±6.5~65m³/h	±8~80m³/h	±15~150m³/h	±24~240m³/h
	±5%RS	±0.6~3.5m³/h	±1.1~6.5m³/h	±1.3~8m³/h	±2.5~15m³/h	±4~24m³/h
低流量切断	±0.1m³/h	±0.2m³/h	±0.2m³/h	±0.4m³/h	±0.6m³/h	±0.8m³/h
正常转换精度	±2.5% (500kPa, 25°C)					
显示 (按钮切换)	类型	LCD显示器 (单位, 流量, 警报显示)				
	主要显示	【正流显示模式】	累积流量(Total): 00000000.0 (m³(normal)) 9位数		瞬时流量: 00000.00 (L/分) 7位数	
		【逆流显示模式】	正累积流量: 00000000.0 (m³(normal)) 9位数		瞬时流量: 00000.00 (L/分) 7位数	
副显示	【瞬时流量】	TRX: 000.00 (Nm³/小时, 未滿1000) 5位数、00000(10000以上) 5位数 ※ 压力(kPa):0000.0(5位数), 温度(°C):00.0(3位数)				
输出	电流输出	压力: 0~1000(kPa)、温度: -10~60°C				
		4-20mA(±0.5%FS)、负载电阻400Ω以下、输出电路上限22mA 输出范围(4~20mA)的瞬时流量 0~□□□□□Nm³/小时(正流量显示模式), -□□□□□~□□□□□Nm³/小时(逆流显示模式)				
	接点输出	输出1: 单位脉冲(正流)、输出2: 单位脉冲(逆流), 上/下限报警流, 选择一个输出警报 标准机型: 2个漏极开路输出 RS485输出机型: 1个漏极开路输出 最大负载: 24VDC 50mA、最大频率: 10Hz、Duty: 35~65% 脉冲输出单位: 100L(normal)/P、1000L(normal)/P				
通讯输出(限RS485输出机型)	RS485 Modbus/RTU					
安装方式	垂直或水平(LCD显示部份需向上)					
安装场所	室内/户外(IP64防护等级)					
储存温度	-20~70°C(无结露)					
接液材质	铝合金, 聚苯硫醚, 氟矽橡胶					
接液端	Rc1	Rc1½	wafer安装(法兰夹持式安装JIS10K)			
重量	1.5kg	1.4kg	1.0kg	1.2kg	1.4kg	1.7kg

换算条件		25mm		32mm		40mm		50mm		65mm		80mm	
温度(°C)	表压(MPa)	最小	最大	最小	最大	最小	最大	最小	最大	最小	最大	最小	最大
	20	实际流量(m³/h)	0.6	35	1.1	650	1.3	80	2.5	150	4	240	5
0.7 (Nm³/h)		4.4	260	8.1	480	9.6	590	18	1100	30	1770	37	2210
30	0.5 (Nm³/h)	3.2	190	5.9	350	7.0	430	13	800	21	1280	27	1600
	0.7 (Nm³/h)	4.3	250	7.8	460	9.3	570	18	1070	29	1710	36	2140

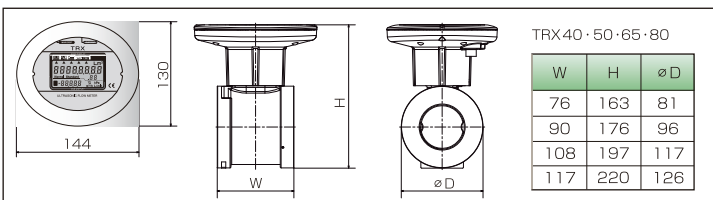
TRX 尺寸图：

单位：mm

25A·32A



40A·50A·65A·80A



TRZ 规格：

外部电源(标准机型) RS485输出		TRZ100D-C/5P TRZ100R-C/5P	TRZ150D-C/5P TRZ150R-C/5P	TRZ200D-C/5P TRZ200R-C/5P
接管口径		100mm	150mm	200mm
电源		24VDC±10% 最大功耗1.1W(电流消耗最大40mA)		
测量介质		工业气体或氮气(订购时需指定)		
介质温湿度		-10~60℃、90%RH以下		
管内压力		小于0~1MPa(表压)		
测量范围		±10~500m³/h	±24~1200m³/h	±40~2000m³/h
精确值	±2%RS	±50~500m³/h	±120~1200m³/h	±200~2000m³/h
	±5%RS	±10~50m³/h	±24~120m³/h	±40~200m³/h
低流量切断		±2.6m³/h	±5.0m³/h	±9.0m³/h
正常转换精度		±2.0% (300kPa以上)		
显示 (按钮切换)	类型	LCD显示器(单位,流量,警报显示)		
	主要显示	【正流显示模式】	累积流量(Total): 0000000000 (m³(normal)) 10位数 累积流量(Trip): 000000000 (m³(normal)) 9位数	瞬时流量: 0000000 (L/分) 7位数
		【正逆流显示模式】	正累积流量: 0000000000 (m³(normal)) 10位数 逆累积流量: 000000000 (m³(normal)) 9位数	瞬时流量: 0000000 (L/分) 7位数
副显示	【瞬时流量】	TRZ: 0000.0 (未满10000) 5位数、00000(10000以上) 5位数 ※ 压力(kPa):0000.0(5位数), 温度(°C):00.0(3位数)		
输出	电流输出	压力: 0~1000(kPa)、温度: -10~60℃ 4-20mA(±0.5%FS)、负载电阻400Ω以下、输出电流上限22mA 输出范围(4~20mA)的瞬时流量		
		0~□□□□□Nm³/小时(正流量显示模式), -□□□□□~□□□□□Nm³/小时(正逆流显示模式)		
	接点输出	输出1: 单位脉冲(正流)、输出2: 单位脉冲(逆流), 上/下限报警流, 选择一个输出警报 标准机型: 2个漏极开路输出 RS485输出机型: 1个漏极开路输出 最大负载: 24VDC 50mA、最大频率: 10Hz、Duty: 35~65% 脉冲输出单位: 100L(normal)/P、1000L(normal)/P		
通讯输出(限RS485输出机型)		RS485 Modbus/RTU		
安装方式		垂直或水平(LCD显示部份需向上)		
安装场所		室内/户外(IP64防护等级)		
储存温度		-20~70℃(无结露)		
接液材质		铝合金, 聚苯硫醚, 氟矽橡胶		
接液端		JIS10K法兰		
重量		9.8kg	18.1kg	23.9kg

换算条件		100mm		150mm		200mm	
温度(°C)	表压(MPa)	最小	最大	最小	最大	最小	最大
20	实际流量(m³/h)	10	3680	24	1200	40	2000
	0.7 (Nm³/h)	74	2670	180	8840	290	14700
30	0.5 (Nm³/h)	53	3560	130	6420	210	10700
	0.7 (Nm³/h)	71	250	170	8550	290	14250

TRZ 尺寸图：

单位: mm

100A · 150A · 200A

