

品名：气象级-单边倾斗雪雨量计 

型号：JRS-042



特色 获六国专利的自排空倾斗(单边倾斗)，倾斗回到原位约300ms，测量更为准确

■符合WMO(世界气象组织)标准，内置加热器/适用于极端天气

■外壳采用styrosun材质，适用户外长期应用(10-20年)，漏斗材质为铜，可透过加热器融雪

■适用雪崩设施、气象机构、军事、户外运动设施、研究机构、自动化气象站站

规格

倾斗每分钟可计12次		开关运行时间	
	容量(mm)	接线端子1-2 (磁簧开关=常闭)	接线端子3-4 (磁簧开关=常开)
0.10	1.2	443ms ($\sigma = 14\text{mS}$)	352ms ($\sigma = 14\text{mS}$)
0.20	2.4	307ms ($\sigma = 12\text{mS}$)	278ms ($\sigma = 12\text{mS}$)
0.25	3.0	326ms ($\sigma = 11\text{mS}$)	301ms ($\sigma = 12\text{mS}$)
0.50	6.0	322ms ($\sigma = 7\text{mS}$)	305ms ($\sigma = 8\text{mS}$)

σ = 标准偏差 滤波器设计：建议最大200ms

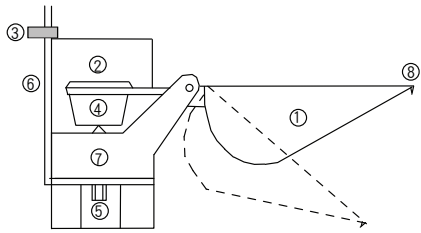
内置加热器

Funnel Compartment	3°C、 $\pm 1^\circ\text{C}$
Registration compartment	22°C、 $\pm 1^\circ\text{C}$

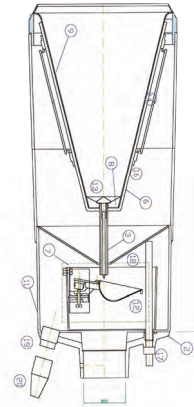
JCM1-CT (显示器/控制器)

显示		
LED	数字显示	6 位数, 0.56" 字高, 红色高亮度LED
	Relay输出	2 个方型红色LED
	外部控制输入(ECI)动作	2 个方型绿色LED
	ECI1	Gate(暂停计数)
	ECI2	RST(复归)
	RS485通讯输出	1 个方型橙色LED
数值显示		cnt(计数)/ meter(计长度)
单位脉冲数		ppr 设定范围: 1~999999
显示乘数		cnTsf 设定范围: 0.00001~9.99999
		显示值 = 脉冲波数 x 显示乘数(cnTsf)
工作环境		
工作温度		0~60 °C
工作湿度		20~95 %RH, 无结露
电源供应		AC 115/230V $\pm 15\%$ 50/60Hz

结构说明

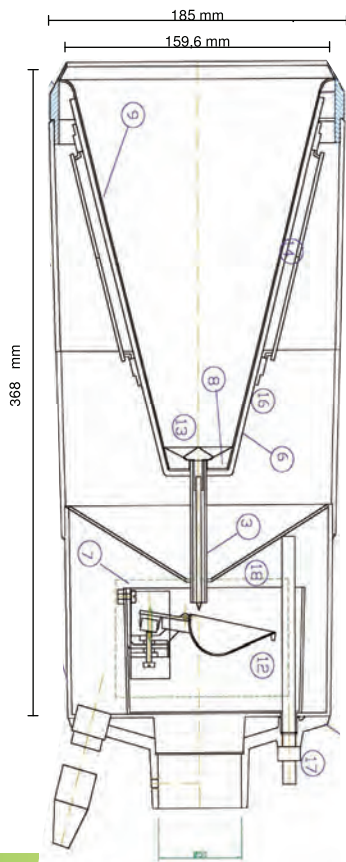


1. 自排空倾斗
2. PCB带磁簧开关
3. 固定螺丝
4. 磁铁
5. 调节螺钉
6. 固定托架
7. 倾斗固定架
8. 水滴收集器

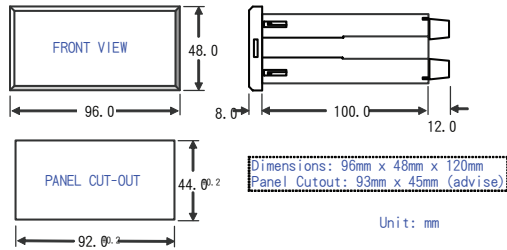


9. Top ring
10. Middle ring
11. 底部(带法兰)
12. 测量元件
13. 滴水过滤器
14. 排水管
15. 内螺丝插件
16. 外螺丝插件

尺寸图

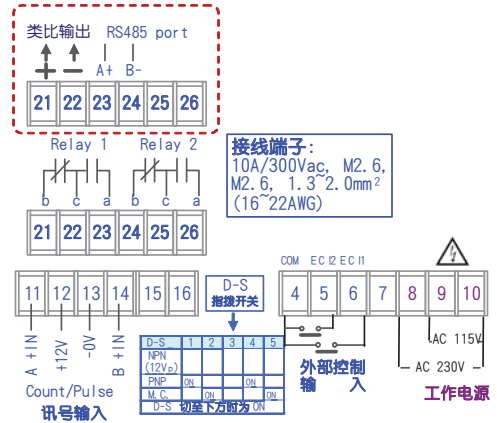


JCM1-CT



接线图

JCM1-CT



选型表

雨量计

JRS-042- 解析度

解析度	
10	解析度 0.10 mm
20	解析度 0.20 mm
25	解析度 0.25 mm
50	解析度 0.50 mm

雨量显示/控制器

JCM1-CT-C- 附加功能 Output

输出	
N	无
R2	2×Relay
I	A/O : (0)4~20mA / 0~10mA
V	A/O : 0~10V / (0)1~5V
8	RS485 (Modbus RTU)